



L'UST SLIDING DRAWER mod. SL-6050 è la soluzione perfetta per posizionare su un mobile un proiettore ad ottica ultra corta molto vicino allo schermo da videoproiezione. In fase di proiezione, esso può essere aperto manualmente, permettendo al proiettore di raggiungere la posizione ottimale per effettuare la videoproiezione, con una **estensione massima di 25 cm**. Una volta terminata la proiezione, il supporto va richiuso, spingendolo, così da ottenere un'installazione esteticamente elegante.

Molto semplice da installare e da utilizzare, è ideale in applicazioni Home Cinema poichè garantisce il corretto posizionamento del proiettore occupando uno spazio esiguo sul mobile.

Questo supporto permette di supportare videoproiettori fino a **12 kg di peso** con una **dimensione massima di 600x480 mm (LxP)**.

Finitura standard colore NERO.

Altezza UST SLIDING DRAWER mod. SL-6050: **70 mm**.



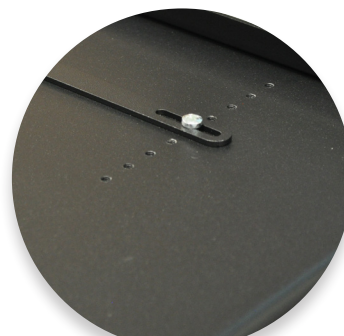
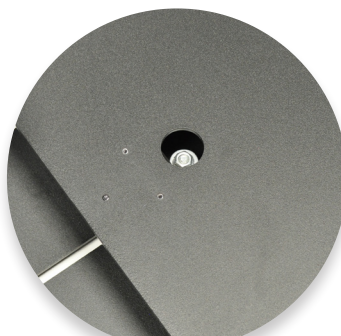
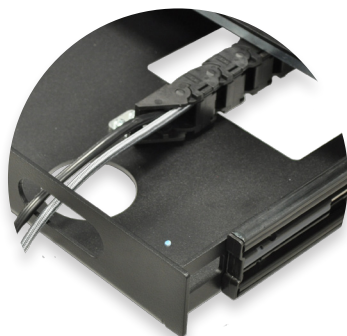
Optional: finitura BIANCA

Ingresso e uscita cavi

Catena portacavi

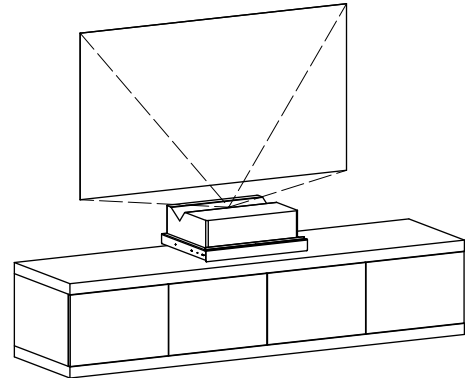
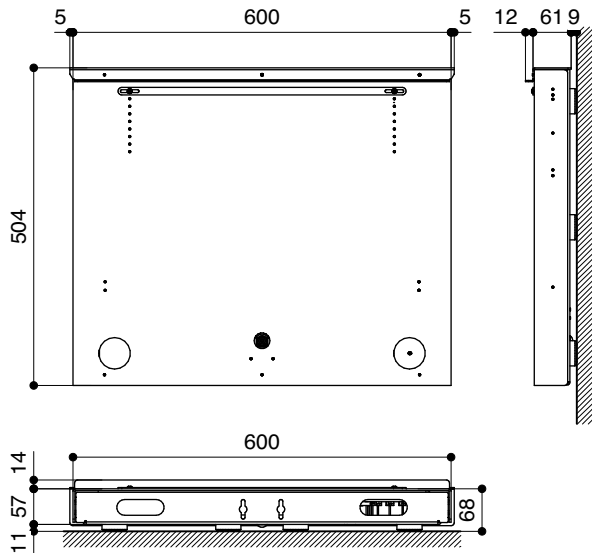
Vite regolazione fine corsa

Piastrina per regolazione posizione videoproiettore



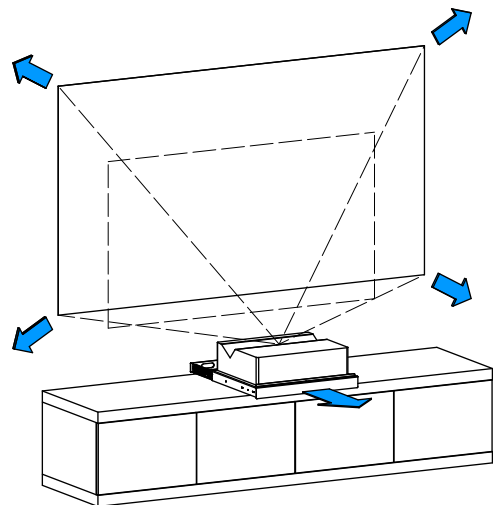
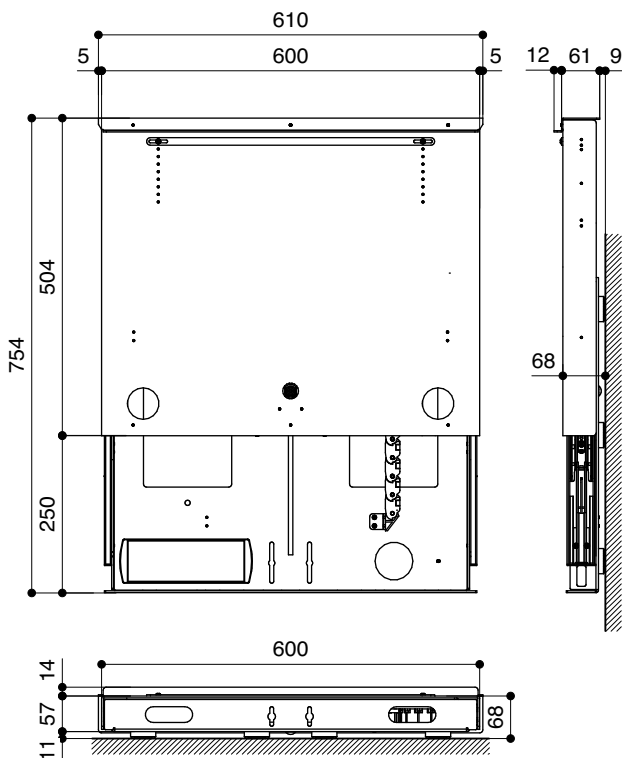
UST - SLIDING DRAWER MOD. SL-6050

SPECIFICHE TECNICHE - CHIUSO



UST - SLIDING DRAWER MOD. SL-6050

SPECIFICHE TECNICHE - APERTO



Ove non specificato, le misure sono espresse in millimetri

Garanzia 24 mesi

